



標準の Compass システム（実体正立型）に倒立デバイスを追加すると実体倒立顕微鏡としてご使用頂けます

また、簡単に正立顕微鏡に戻すことも出来ます

- バイアル底に沈んでいるサンプルの観察
- マイクロウェルの観察

### 1 細胞単離システム



Compass 小型システム  
+ジョイスティックマニピュレーター



PicoPipet システム



8連 PCR チューブキャップ分取用プレート

○各種ガラスチップ（非吸着コート・コートなし）キャピラリーチップ等用意しております。

### 結晶観察・採取システム

- 高倍率・モニター上で結晶観察と採取が出来ます。

### 植物・動物個体観察・注射システム

- 動物や植物の一部を拡大し観察したり、局所に微量注射することが出来ます。

\*その他さまざまなご要望に応じたカスタマイズを承ります。お気軽にお申し付けください。

製造元  
アルテア技研株式会社

〒222-0033 横浜市港北区新横浜 3-23-3  
TEL : 045-473-6211 / FAX : 045-473-2884  
お問い合わせ : LS 部 技術開発課  
e-mail : t.watanabe@altair.co.jp

cat. 0624V2

\*このカタログの記載内容は、改良のため予告なく変更する場合がございますので、ご了承ください。

\*本カタログ上の製品の色は印刷上の色なので実際の色とは異なる場合がございます。



モニター観察型顕微鏡  
動画・静止画・タイムラプス動画取得  
マニピュレーター取付機構



## Compass 特徴

特許取得技術 Pattern Projection !!

### 透明体の観察

■特許の模様体投影法により、高コントラストな画像及び透明体の立体的な画像を取得できる実体顕微鏡です。

### プレゼン用画像

■モニター（テレビ or パソコン）で観察し、プレゼンテーション用の動画、静止画、タイムラプス動画を容易に取得できます。

### 操作具取付

■マニピュレーター（細胞操作具等）の取り付け、取り外しが容易です。

### 簡易蛍光観察

■落射 LED 照明と高感度カラーカメラを用いた簡易な蛍光観察が可能です。

### その他多彩な機能

- 倍率 最大約 600 倍（15 インチモニター上：x2 変倍使用時）
- 落射（白・青・緑・赤など）の多彩な照明
- 落射照明位置を調整し易くしたマグネットジョイント
- レンズ交換による 3 種の倍率範囲と作動距離（35 / 78 / 130）
- A4 サイズ（Compass 標準タイプ）と省スペース、持ち運びに便利な小型軽量タイプもあります



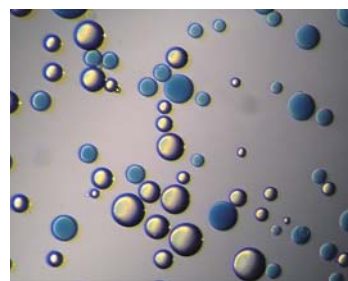
Compass 標準タイプ



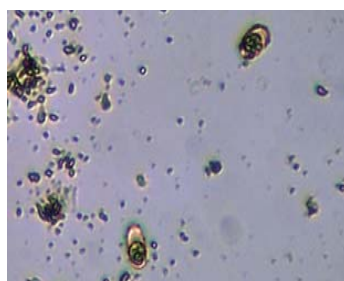
Compass 小型タイプ

## Compass 画像

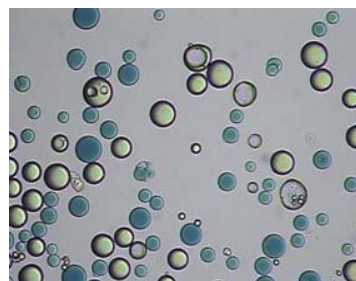
（左 4 画像：1.3M カメラ / 右 4 画像：W.D. 高感度カメラ）



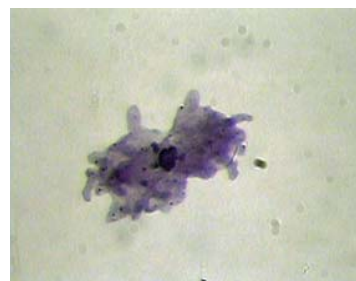
液中の多糖ビーズ (50 ~ 100 μm)



ウサギ腸内寄生虫 (30 μm)



液中の多糖ビーズ (50 ~ 100 μm)



アメーバ (100 μm)



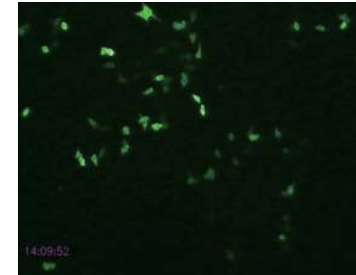
カニ幼生 (2mm)



塩粒 (300 ~ 500 μm)



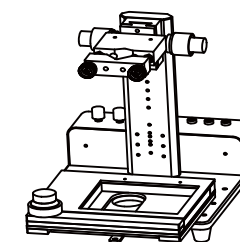
アオミドロ (一節長さ 30 μm)



GFP 発現接着細胞 (20 μm)

## Compass selection chart 選定表

\*小型タイプをご用命の場合は別途お問い合わせください



XY ステージ付き透過照明  
Penetrate illumination with XY stage



標準  
スマート レンズ (W.D.35mm)  
Smart lens



ミドルディスタンスレンズ (W.D.78mm)  
Middle distance lens



ロングディスタンスレンズ (W.D.135mm)  
Long distance lens

\*カメラ（両機種）に標準装備

Compass REC ソフトウェア

（動画・静止画・タイムラプス動画・簡易計測）



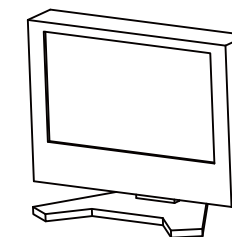
USB CCD カメラ  
USB CCD camera



ワイドダイナミクスカメラ  
Wide dynamic range camera  
（PC 使用時は + 取込キット）



PC  
（オプション PC ラック）



テレビモニター  
TV monitor

## Options オプション



落射照明 白色 LED  
Drop illumination White LED  
（標準装備のマグネットジョイントに装着可）



落射照明 青色 LED（波長 ~ 490nm）  
Drop illumination Blue LED (wavelength ~490nm)  
（標準装備のマグネットジョイントに装着可）

他色もあります  
Other colors available



落射照明用アーム（支柱に固定）  
Drop illumination arms (fasten to the pillar)

（標準より近いところ、もしくは遠いところから照明したい場合に選択）



蛍光フィルターホルダー  
Fluorescent filter holder

（蛍光フィルターは別途お問い合わせ下さい。）  
（Please contact us for Fluorescent filters.）



計測（詳細）ソフトウェア  
Analyzing software

追跡（足跡）表示ソフトウェア  
Tracing software